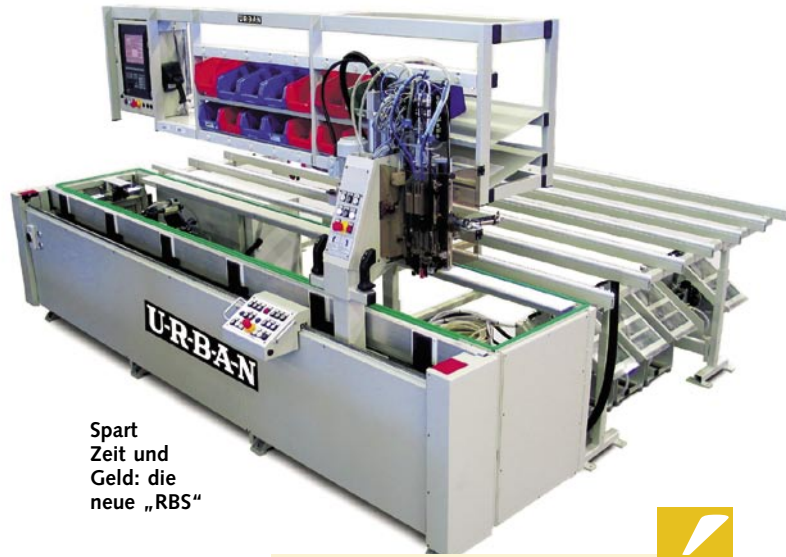


Neue Rahmenbeschlagstation von Urban:

Montage im 2-Minuten-Takt



Spart
Zeit und
Geld: die
neue „RBS“

Eine Beschlagmontage im Rahmen und zudem noch im Zwei-Minuten-Takt ermöglicht jetzt erstmals die neue Rahmenbeschlagstation „RBS“ von Urban. Neben der Schnelligkeit verweist der Hersteller auf die große Stabilität und die technische Ausgereiftheit der neuen Maschine.

Mit der ‚RBS‘ können bis zu 240 Öffnungen pro Acht-Stunden-Schicht und -Station bearbeitet werden. Das sichert den Fensterbauern eine ungemeine Effizienz bei der Beschlagmontage“, erklärt Urban-Vertriebsleiter Reinhard Kreißl. Größtes technisches Plus der Rahmenbeschlagstation sei die beschlagneutrale Montage. Über einen Barcode wird der Fensterrahmen zunächst im System identifiziert. Der Bediener sieht auf einen Blick, welche Beschläge verwendet werden müssen.

Intelligente Bohrungen

Bei der Verschraubung der Beschläge wartet die „RBS“ mit einer besonderen Intelligenz auf. Sie wechselt automatisch zwischen Fensterbauschraube und selbst bohrender Schraube. „Damit können ohne Probleme unterschiedliche Profile mit verschiedenen Widerstandsklassen verarbeitet werden. Ein aufwendiger manueller Wechsel zwischen

Kunststoff- und Armierungsschrauber entfällt. Das bringt einen entscheidenden Zeitvorteil in der Bearbeitung des Rahmens“, so Kreißl weiter. Die Zwei-Achsen gesteuerte „RBS“ wurde im Werk in Forchach/Österreich entwickelt. Nach Aussagen des Vertriebschefs verfügt die Maschine über eine besonders hohe Stabilität.

Automatisierungen mit Sinn

Die neue Rahmenbeschlagstation steht auch als gelungenes Beispiel für das Denken im Hause Urban. „Nach dem Automatisierungswahn der 90er Jahre ist längst ein neues Zeitalter angebrochen. Das Zeitalter der sinnvollen Automatisierung.“ So sieht es Geschäftsführer Martin Urban. Was sich vielleicht für manche Entwickler wie ein Rückschritt anhört, ist für Urban in Wirklichkeit die Erfolgsformel für mehr Produktivität im Kunststoff-Fensterbau.

„Die vergangenen Jahre haben gezeigt, dass es bestimmte Bereiche im Fensterbau gibt, die man nicht hundertprozentig automatisieren kann“, so Urban, der dazu beispielsweise die Beschlagmontage zählt. Zwar bietet Urban mit dem Flügelbeschlagautomaten „FBA 2500“ oder eben der „RBS“ auch hier Automaten für die Bearbeitung an. Doch diese Automaten sind eigentlich eher sinnvolle Helfer für den Anwender, der bei der Montage doch noch ein gutes Stück selbst Hand anlegen muss.

„Entscheidend ist letztlich, welche Lösung dem An-

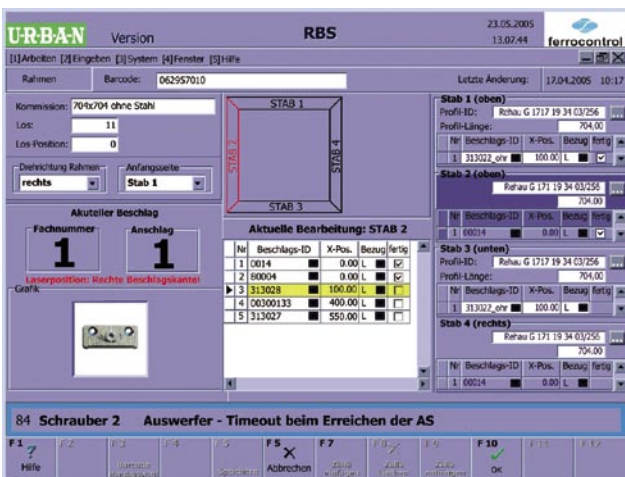
Automatischer Ablauf:

Nach der Identifizierung mittels Barcode werden die Daten vom Server übernommen. Da dem Bediener die genaue Position des Schließteils vorgegeben wird, können die Schließteile exakt angeklipst werden. Der nun folgende Verschraubungsprozess in PVC oder Armierung erfolgt automatisch.

Die Bohrungen für die Eck- und Scherenlager werden mit dem Mehrspindelaggregat in einem Arbeitsgang gebohrt. Die automatische Schraubenzuführung ermöglicht ein absolut zügiges Arbeiten. Die Anschläge und Schraubaggregate sind beim „RBS“ versenkbar, die Rahmen werden pneumatisch fixiert.

wender in der Fertigung den größten Nutzen bringt. Und hier bringen oft teilautomatisierte Abläufe mit der sinnvollen Kombination von Mensch und Maschine mehr Vorteile als ein vollautomatischer Ansatz“, erklärt Vertriebsleiter Kreißl. Und weiter: „Es gibt kaum eine Automatisierungsidee, die wir nicht schon mit einem Kunden gedanklich durchgesponnen haben.“

Dieser absolut anwenderorientierte Ansatz hat die Firma Urban vor vielen Fehlern bewahrt. Aufgrund der engen Abstimmung mit den Kunden lässt sich frühzeitig erkennen, wenn eine Idee in der Praxis nicht funktioniert. Auf der anderen Seite finden die Spezialisten von Urban durch die Nähe zum Kunden immer wieder Ansatzpunkte, „in welchen Bereichen wir die Abläufe sinnvoll automatisieren können.“



Bilder: Urban

Über einen Barcode wird der Fensterrahmen identifiziert und angezeigt, welche Beschläge verwendet werden müssen

Urban GmbH & Co.
Maschinenbau KG
87700 Memmingen
Tel. (0 83 31) 8 58-0
urban@u-r-b-a-n.com
www.u-r-b-a-n.com