

Ganzglaswände mit filigraner Stoßfuge:

Erfolgreich geprüft

Die im oberösterreichischen Haag am Hausruck ansässige Firma ABS Brandschutz-Systeme hat an der MA 39 in Wien zwei monolithische Brandschutzverglasungen der Feuerwiderstandsklasse EI 30 und EI 60 mit stumpfem Glasstoß erfolgreich geprüft.

Durch die europaweite Anerkennung von Prüfungen nach EN 1363-1 und EN 1364-1 können diese Art der Brandschutzverglasungen bis zur Erteilung der allgemeinen bauaufsichtlichen Zulassung mit einer Zustimmung im Einzelfall auch in Deutschland eingebaut werden.

Erfolgreiche Prüfungen

Nach den erfolgreichen Prüfungen mit den von Schott Jenaer Glas GmbH und der Ro-

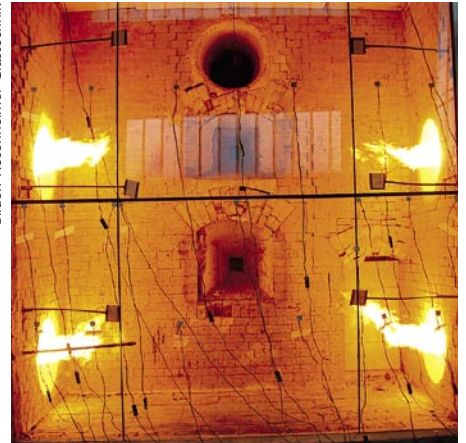
senheimer Glastechnik GmbH entwickelten flächenbündigen Ganzglassystemen „ISO-Pyranova 30 S 2.0 SF“ und „ISO-Pyranova 30 S 2.0 Planline“ wurde nun zusammen mit ABS Brandschutz-Systeme zwei monolithische Brandschutzverglasungen mit stumpfem Glasstoß geprüft.

Aufbauend auf Sondertypen des bewährten Brandschutzglases „Pyranova 30 S 2.0“ und „Pyranova 60 S 2.0“ können nun Endlos-Ganzglaswände mit filigraner Stoßfuge hergestellt werden. Die mit einem Spezialdichtstoff verschlossene Fuge beträgt lediglich 5 mm.

Umlaufend werden die Gläser mit einer schmalen Rahmenkonstruktion aus Metall gefasst. Wahlweise kann diese Konstruktion auch in Mauerwerk oder Beton eingelassen werden. Die Prüfungen wurde an den weiterentwickelten Glastypen „Pyranova 30 SF“ und „Pyranova 60 SF“ mit einer Höhe von 2900 mm durchgeführt.

Im nächsten Schritt prüfen die Brandschutzglaspezialisten aus Jena und Rosenheim nun diese monolithische Brandschutzver-

Bilder: Rosenheimer Glastechnik



EI 30 Glaselement im Prüfofen kurz nach der Zündung – gut sichtbar die filigranen Glasfugen

glasungen mit Glasstoß in einem Holzrahmensystem. Damit können dem Architekten, Bauherren und Anwender alle Möglichkeiten hinsichtlich des Rahmenmaterials, Gestaltung und Design an die Hand gegeben werden.



Glastec – Glas mit System:

Die Glastec Rosenheimer Glastechnik GmbH gilt als Spezialist für Sonderausführungen von Isoliergläsern und Ideengeber auf diesem Spezialgebiet. In Kooperation mit Schott Jenaer Glas als Basisglashersteller in den Bereichen EI 15 bis EI 60 wurden in den letzten Jahrezahlreichen Brandprüfungen durchgeführt. Neben den bereits bewährten Brandschutz-Isoliergläsern mit integrierten Jalousien- und Foliensystemen der Feuerwiderstandsklasse EI 30 bestehen auch Zulassungen für EI 30-Isolierglas mit Alarmgebung.

Glastec liefert sowohl die Mono- oder Isolierglas-Scheiben mit „Pyranova 30“ einschließlich der entsprechenden Sonderausführungen als auch die notwendigen Verglasungsmaterialien und steuerelektrischen Komponenten.



Glastec –

Rosenheimer Glastechnik GmbH

83971 Stephanskirchen

Tel. (0 80 31) 9 41 48 31

info@glastec.com

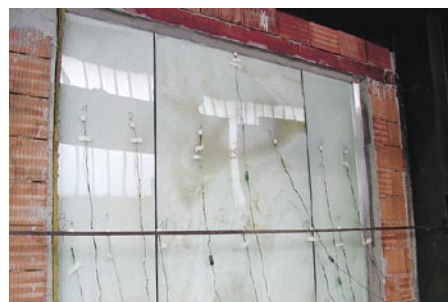
www.glastec.com



Das EI 60 Element mit eingelassenen oberen und unteren Metallprofilen; die linke schmale Scheibe ist am Wandanschluss nicht befestigt



Auch nach bestandener Prüfung stehen Glas und Fugen stabil



Nach 60 Minuten sind Raumabschluss gewährleistet und die Temperaturen auf der Feuer abgewandten Seite weit unter den erlaubten Höchstwerten