

Branche intern

- 3 Editorial
- 36 Tipps und Trends
- 52 Firmen und Fakten
- 58 Impressum

Markt aktuell

- 5 Der Fenstermarkt im Baltikum
- 6 Der Fenstermarkt in Osteuropa
- 8 Glastec 2006 vom 24. bis 28. Oktober
- 10 Das Dienstleistungskonzept von Meisterteam für Handwerksbetriebe
- 12 Jahreskongress der Creative Partner in Dresden
- 13 Inoutic/Thyssen Polymer wird 50
- 14 50 Jahre Schlotterer rollcom.de
- 16 2. PV Industry Forum in Freiburg

Technik und Werkstoffe

- 18 Das neue Mercedes-Benz-Museum in Stuttgart
- 20 Isolierverglasung mit Streckmetalleinlage
- 21 Neue Klimafassade senkt Energiekosten
- 22 Allgemein anerkannten Regeln der Technik im Holzfensterbau
- 26 Neue Normen für Automatiktüren

Produktion und Montage

- 28 Industrieöfen für die Glasbearbeitung
- 30 Innovationsvorsprung durch Fertigfluten
- 32 Maschinenreinigung mit Trockeneis

Der Sachverständige

- 34 Regalscheiben in einem Verkaufsraum

GLASWELT Spezial

- 38 Beschläge für Türen und Tore
- 41 Initiative für aktiven Einbruchschutz
- 42 Schutz von Glas bei Explosionen
- 45 System für den Rauch- und Wärmeabzug
- 46 Neuer Funkfenstergriff mit Empfänger

Betrieb und Management

- 50 Standortbestimmung per Unternehmens-Kurzcheck



GLASWELT spezial

Die Sicherheit ist ein hohes Gut und zugleich auch ein vielfältiges Thema. Ob Schutz gegen Anschläge und Explosionen oder vor Einbruch und Bränden – man kann es den Tätern bzw. den Ursachen schwer machen, größeren Schaden anzurichten.

38

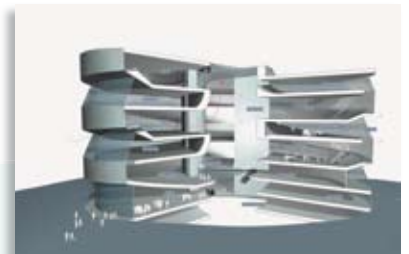
Technik und Werkstoffe

Das neue Mercedes-Benz Museum in Stuttgart ist ein Gebäude, das planerisch wie baulich Grenzen überschreitet.

18

Zahlreiche Entwicklungen, z. B. in der Beschlagstechnik des Holzfensters, führen zu verbesserten Produkten. Wann wird eine Veränderung zur allgemein anerkannten Regel der Technik?

22



Checkliste	JA	NEIN	Stimmungen
A) Lageplan Sind die richtigen Längs- und Querschnitte eingezeichnet?			rot
B) Risikoprüfung Wird das Risiko durch die Ausführung des Baues?			
C) Eigenkapital Wird das Eigenkapital für die Ausführung?			
D) Kreditwürdigkeit Wird die Kreditwürdigkeit geprüft?			gelb
E) Insolvenz Wird die Insolvenz für die Ausführung?			
F) Risiko Wird das Risiko durch die Ausführung des Baues?			
G) Risiko Wird das Risiko durch die Ausführung des Baues?			grün
H) Risiko Wird das Risiko durch die Ausführung des Baues?			
I) Risiko Wird das Risiko durch die Ausführung des Baues?			

Betrieb und Management

Damit Sie erkennen, wo Ihr Unternehmen betriebswirtschaftlich steht, hat GLASWELT-Autor Herbert Reithmeir exklusiv für Sie eine Kurzcheckliste erstellt. Prüfen Sie, ob Handlungsbedarf besteht.

50

Kontakt

Alfons W. Gentner Verlag
Postfach 10 17 42 · 70015 Stuttgart

Redaktion
Dipl.-Ing. Hilmar Düppel
(Chefredakteur)

Tel. (02 01) 2 93 96-24, Fax -25
dueppel@glaswelt.de

Monika Zydeck (Redakteurin)
Tel. (07 11) 6 36 72-816, Fax -711
zydeck@glaswelt.de

Christine Hütt (Redaktionsassistentin)
Tel. (07 11) 6 36 72-816, Fax -711
huet@glaswelt.de

glaswelt@glaswelt.de
www.glaswelt-net.de

Leserservice
(Abonnement/Einzelhefte)

Tel. (0 89) 85 85 35 51
Fax (0 89) 85 85 36 25 51