



**Solarlux**

### XXL-Dimensionen

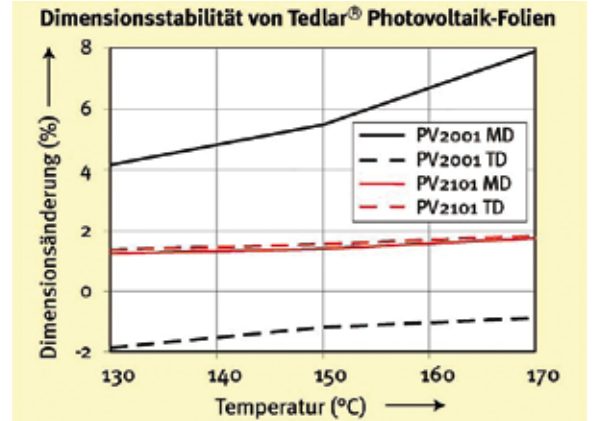
Mit den verbesserten Laufeigenschaften der wärmegeprägten Faltscheibe "SL 70e" lassen sich Fensterflügel in XXL-Dimensionen (bis 1,2 m breit und 3,5 m hoch) ausführen. Das System läuft ab sofort mit kugelgelagerten Edelstahl-Rollen auf Edelstahl-Laufflächen. Die Umstellung der Lauftechnik auf Edelstahl verbessert noch einmal die Leichtgängigkeit der Elemente und reduziert zudem die Laufgeräusche. Für eine bessere Stabilität gegen Windbeanspruchung und Verkehlasten sowie für einen höheren Einbruchschutz verriegelt der Durchgangsfügel seitlich zusätzlich in den Rahmen oder den benachbarten Flügel. Die untere Laufschiene ist wahlweise mit oder ohne Anschlag erhältlich und kann bei Bedarf in den Boden eingelassen werden. Die Ausführung ohne Anschlag ist für Geschäftseingangsbereiche oder „Barrierefreie Wohnungen“ nach DIN 18025 verwendbar. "SL 70e" bietet variable Lösungen für große Gebäudeöffnungen, z. B. als Geschäftseingang, Wohnraum-Außenelement, Wintergartenelement oder Poolverglasung. Die Flügel können wahlweise innen oder außen angeschlagen werden sowie nach rechts oder links gefaltet werden. Der Einbau von Durchgangstüren oder Dreh-Kipp-Elementen ist möglich.

*Solarlux Aluminium Systeme GmbH*  
 49143 Bissendorf | Tel. (0 54 02) 40 0-0  
 info@solarlux.de | www.solarlux.de

### Tremco Illbruck Dichtere Fenstermontage

Für einen bauphysikalisch und technisch optimierten unteren Fensteranschluss hat der Hersteller das „Illbruck-Fensterbankformteil“ entwickelt. Eben vom DiBt zugelassen und zum Patent angemeldet, sorgt das Polystyrolelement, das der Tiefe der Außenwand angepasst werden kann, für eine saubere thermische Trennung. Dadurch lassen sich Wärmebrücken und Tauwasser vermeiden. Außerdem ist der Anschluss durch das Dichtungsband „Illac 600“ schlagregendicht bis 600 Pa. Die Fenstermontage vereinfacht es durch eine Blendrahmenaufnahme und sichere, flächige Auflagen für Außen- und Innenfensterbank. Außen erspart ein eingearbeitetes Gefälle von 6° ein mühsames Ausrichten der Außenbank, innen entfällt das Mörtelbett. Die Innen- und Außenfensterbänke werden flächig aufgeklebt und gegebenenfalls verschraubt. Die fachgerechte Abdichtung von Fenstern nach dem Stand der Technik ist nun mit erheblich weniger Aufwand gewährleistet.

*Tremco Illbruck GmbH & Co KG | 51149 Köln | Tel: (0 22 03) 57 55 0-0*  
 info-de@tremco-illbruck.com | www.tremco-illbruck.de



Im Vergleich mit "Tedlar PV2001" zeigt der Typ "PV2101" – eine Folie aus der neuen "Tedlar PV 2010"-Produktreihe – einen geringen Schrumpfung in der Verarbeitungsrichtung (MD)

### DuPont Neue PVF-Folie

Die neuen Photovoltaik-Folientypen der Reihe "Tedlar PV2010" erweitern die Reihe der Polyvinylfluorid (PVF) Folien zur Herstellung der schützenden Rückwand-Verbundfolien für Solarmodule. Sie ermöglichen laut Hersteller eine höhere Stabilität und Reflektivität dieser sogenannten Backsheets. Dadurch werde die Lebensdauer der Solarmodule verlängert und ihre Effizienz gesteigert. Hauptbestandteile von Solarmodulen mit Solarzellen aus kristallinem Silizium sind die Frontglasscheibe, zwei Folien aus vernetztem Ethylen-Vinyl-Acetat (EVA), in die die Solarzellen aus Silizium mit der zugehörigen elektrischen Kontaktierung eingebettet sind, und das schützende, wetterbeständige Backsheet. Für das letztere haben sich „Tedlar“-PVF-Folien von DuPont als Standard etabliert, weil sie eine hohe Festigkeit mit hoher UV-Beständigkeit und einer guten Feuchtigkeitssperre kombinieren. Üblicherweise ist das Backsheet als Dreischicht-Verbundfolie ausgeführt, bei dem eine Polyesterfolie zwischen zwei Lagen "Tedlar" eingebettet ist (das so genannte TPT-Backsheet). Setzt man dabei Folien aus der neuen „Tedlar PV2010“-Produktreihe ein, resultieren Verbunde mit signifikant erhöhter Dimensionsstabilität, wie Dupont betont. Dadurch komme es beim Vakuum-Laminieren der Module zu deutlich weniger Faltenbildung. Zudem seien die neuen Folientypen der Serie "PV2010" auch reißfester und abriebfester als ihre Vorgänger.

*Du Pont de Nemours (Deutschland) GmbH*  
 61343 Bad Homburg | Tel. (0 61 72) 87-0  
 info@dupont.com | www.dupont.com

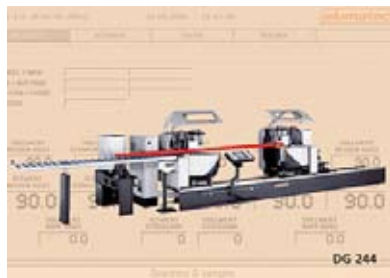


Drei Abdichtungsebenen in einem Produkt: Am Fensterfußpunkt werden mit dem Fensterbankformteil Wärmebrücken und Tauwasser vermieden und zusätzliche Arbeitsgänge für die Abdichtung eingespart

## Elumatec

### Optimierte Steuerungen

Mit einer neuen Steuerungs-Generation hat der Maschinenbauer nun die Leistungsfähigkeit beim automatisierten Sägen von Alu- und Kunststoffprofilen optimiert. Aufgewertet werden im Bereich der Doppelgehrungsägen die Baureihen "DG 104", "DG 142" und „DG 244“. Bei den Sägeautomaten profitieren die Maschinen der Baureihe "SAP 650". In der Basisvariante kommt für die 1-Achs-Steuerung die "E 355"-Maschinensteuerung zum Einsatz. Im Vergleich zum Vorgängermodell lässt sich jetzt ein optionales Diskettenlaufwerk integrieren. Ferner besteht die Möglichkeit, einen Etiketten- oder Barcodedrucker anzuschließen.



*Elumatec GmbH & Co. KG*

75417 Mühlacker-Lomersheim | Tel. (0 70 41) 14-0

mail@elumatec.de | www.elumatec.de

## Pilkington

### Checkliste für Wintergarten-Anbieter

Jeder Neubau will gut durchdacht sein, auch der eines Wintergartens. Viele Punkte gibt es dabei zu klären und nicht immer gelingt es, schon beim ersten Kundengespräch an alles zu denken. In einer Checkliste, die der Glashersteller Pilkington zusammengestellt hat, werden die entscheidenden Fragen zusammengefasst. Auf Basis der Antworten können Wintergarten-Anbieter Kunden konkret beraten und ihnen ein individuell zugeschnittenes Angebot unterbreiten. Insgesamt werden dort 13 Punkte zu unterschiedlichen Aspekten eines Wintergartens abgefragt, die allesamt direkten Einfluss auf die Bauweise und die Auswahl der Baumaterialien haben. Bezogen werden kann der Fragebogen über



**Nützliche Hilfe:**  
die Wintergarten-Checkliste

*Pilkington Deutschland AG*

45966 Gladbeck | Tel. (0 20 43) 40 56 60

daniela.lemancyk@pilkington.de | www.pilkington.de/activ

## MWE

### Uneingeschränkte Möglichkeiten



**Mit dem System „Twin“ lassen sich deckenhohe Raumtrennungen realisieren**

Auf die Kundenbedürfnisse zugeschnittene Produkte mit einem hohen Wiedererkennungs- und Gebrauchswert zu entwickeln, so lautet die Philosophie von MWE. Das Programm umfasst acht High-tech-Schiebetürsysteme und zusätzlich fünf Schiebetürsysteme der Serie "Premium edition". Das System "Twin" beispielsweise wurde für die Umsetzung von raumhohen Türelementen entworfen. Seine zwei übereinander angeordneten Laufrollen geben dem System eine unverwechselbaren Optik. In Kombination mit Decken-

haltern lassen sich Schiebetüren auch ohne vorhandenen Sturz umsetzen. Typisch für MWE sind die aufwendig hergestellten Oberflächen. Komplettiert wird das Angebot des Herstellers durch eine neue Edelstahlgriffserie sowie Glasdreh Türbeschläge, Türbänder, Klingelplatten, Briefkästen, Schiebeleitern, Möbelgriffe und Accessoires. Darüber hinaus ergänzen verschiedene Montagehilfen das Programm.

*MWE Edelstahl GmbH*

48351 Everswinkel | Tel. (0 25 82) 99 60-0

info@mwe.de | www.mwe.de