



Eine allzeit behagliche Schleuse zur Natur dank des Benzing-Lüftungssystems  
Foto: Benzing

Benzing

Lüftung für den Wintergarten

Damit der Wintergarten im Sommer nicht zum heißen Glaskasten wird – bei 32 °C Außentemperatur erhitzt sich die Temperatur im hochsommerlichen Wintergarten schnell mal auf bis zu 70 °C –, andererseits aber in der übrigen Jahreszeit keine beschlagenen Fenster den Ausblick trüben, gehört die richtige Lüftung mit zu den wesentlichsten Faktoren einer guten Planung des beliebten Wohnraumes Wintergarten.

Benzing Ventilatoren bietet eine neue vollautomatische Wintergartenlüftung. Mit Hilfe des Systems kann das Raumklima reguliert werden, ohne Fenster zu öffnen. Eine Lüftung ist auch bei Abwesenheit möglich, die Luftwechselrate ist stufenlos regelbar zehn- bis zwanzigmal pro Stunde. Die Wintergartenlüftung ist wetterfest und einbruchssicher, insektenfrei durch Schutzgitter. Die Montage ist nach Angaben des Herstellers einfach, die Innen- und

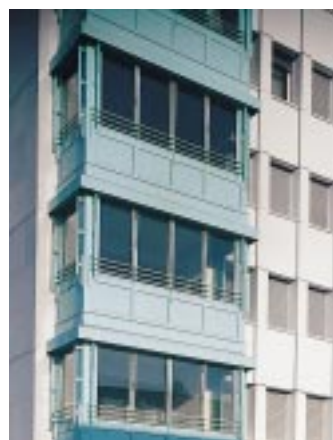
Außenverschlußklappen öffnen und schließen durch Thermoelemente geräuschlos. Das System ist in allen RAL-Farben lieferbar.

Benzing Ventilatoren GmbH,  
78056 Villingen-Schwenningen,  
Fax (0 77 20) 6 64 68

Schweizer

Vollisolierte Glasfaltschiebewand

Prüfung bestanden: Das Glasfaltschiebewandssystem „IS-4000“ von Schweizer wurde vom deutschen Institut für Fenstertechnik in Rosenheim geprüft und die Einstufung in die Rahmen-



Windgeschützt: der Einsatz des Glasfaltschiebewandsystems „IS-4000“ macht's möglich  
Foto: Schweizer

materialgruppe 2.1 bestätigt. Die Resultate entsprechen dem Wert gut wärmege-dämmter Aluminium-Fensterkonstruktionen.

Im Rahmen der Qualitätssicherung wurde das neu entwickelte Produkt erstmals sowohl in der Schweiz als auch in Deutschland durchgetestet. Das System „IS-4000“ eignet sich insbesondere für die Verglasung von beheizten Räumen, wo höchste Ansprüche bezüglich Isolierung erfüllt werden müssen. Ein Beispiel ist die Renovation eines Hochhauses im schweizerischen Allschwil. Im Rahmen einer Gesamtanierung wurden nachträglich die Balkone verglast, weil das Hochhaus mit Westlage an der Grenze zu Frankreich häufig böigen Winden ausgesetzt ist und die bisher unverglasten Balkone dadurch eher unwirtschaftlich waren. Heute sind sie ganzjährig nutzbar, was den Bewohnerinnen und Bewohnern eine Steigerung des Wohnkomfortes brachte.

Ernst Schweizer AG Metallbau,  
CH-8908 Hedingen,  
Fax (00 41) 17 63 64 31 oder  
Metallbau Schweizer GmbH,  
71254 Ditzingen,  
Fax (0 71 56) 3 22 48

Inpro

Fenstermontage mit System

Das neue Hebestützen-System „Ömotec“ vereinfacht den Festereinbau. Hier werden die Fenster in Hebestützen eingesetzt, die bei doppelschaligem Mauerwerk die Hohlschicht überbrücken und eine verspannungsfreie, millimetergenaue Ausrichtung erlauben. Der Trick: Die Hebestützen werden unsichtbar unter Putz, Estrich

oder Fensterbank eingebaut – und verbleiben dort auf Dauer.

Bei diesen „Ömotec“-Hebestützen handelt es sich um eine mehrteilige Kunststoffkonstruktion, die Verstellmöglichkeiten in horizontaler wie vertikaler Richtung bietet. Das Montageset ist für den Festereinsatz bei doppelschaligem Mauerwerk ebenso geeignet wie für Fenstermontage bei einschaligem Mauerwerk, für Wohnungseingangstüren und Fensterschiebeelemente.

Die Vorteile dieser Lösung: Das Fenster ruht mit seinem gesamten Gewicht auf den Montagestützen, die es in absolut waagrechter Position halten. Durch die Höhenverstellung erlaubt die Fensterstütze das schnelle und präzise Ausrichten von Fenstern und Türen. Die Stütze wird nach dem Einbau nicht entfernt, so daß die exakte Ausrichtung erhalten bleibt – das Fenster kann sogar als Orientierung bei der Fensterbankmontage dienen.

Bei der Montage entfällt mit „Ömotec“ auch die Suche nach Unterbaumaterial auf der Baustelle wie etwa Keile, die speziell zurechtgeschnitten werden müssen. Ferner macht nach Angaben des Herstellers die Fensterstütze unabhängig von einer örtlichen Stromversorgung, die bei Neubauten meist noch gar nicht installiert ist.

Durch den dauerhaften Einbau der Stützen braucht das Wärmedämm-Material keine mechanischen Kräfte mehr aufzunehmen. So kann man auf die Verwendung von Verschäumung verzichten, zugunsten umweltfreundlicher Dämmstoffe.

Innovative Produkte Vertriebs GmbH,  
52477 Alsdorf,  
Fax (0 24 04) 8 29 31

### Huwil

#### *Glasschiebetürschloß kratzfrei in der Montage*

Für den Verschluss von Glasschiebetüren an Vitri-  
nen, Schaukästen und ähn-  
lichen Objekten ist die Ver-  
wendung von Glasschie-  
betürschlössern bekannt, die  
mit einer Schraubklemme  
auf die Hinterscheibe geklemmt  
werden und mit dem auf einer  
Zahnleiste verschieb- und  
abschließbaren Zylinder Hinter-  
und Vorderscheibe gegeneinan-  
der arretieren. Eine scho-  
nendere Behandlung ver-  
spricht das neue Glasschie-  
betürschloß der Huwil-Wer-  
ke. Statt der Schraubklemme  
hat das Schloß einen mit einer  
Haftfolie ausgefütterten Fe-  
derstahlclip, der auf die  
Hinterscheibe beschädi-

verschiedenen Clip-Aus-  
führungen, für Glasdicken  
von 4, 6 und 8 mm erhält-  
lich, auch nachträglich  
montierbar und wird mit  
dem Wechsel-Schließzylin-  
der VCS 18 geliefert, der  
1000 Schließvarianten bietet  
und in Hauptschließanlagen  
einbezogen werden kann.

*Huwil-Werke GmbH,  
53809 Ruppichterath,  
Fax (0 22 95) 72 00*

### Gealan

#### *Schwellenlose Tür*

Als erster Hersteller von  
Kunststoff-Fenstersystemen  
bietet Gealan jetzt eine  
schwellenlose Tür an, die  
eine unabhängige Prüfung  
nach Beanspruchungsgruppe  
B (BAG B) bestanden hat.  
Geprüft wird dabei die  
Schlagregendichtigkeit und

türdichtung der Firma Alu-  
mat Frey GmbH aus Kauf-  
beuren kombiniert und die  
Gesamtkonstruktion opti-  
miert.

Die Überprüfung auf  
Schlagregendichtigkeit und  
Fugendurchlässigkeit nach  
BAG B bis zu einer Gebäu-  
dehöhe von 20 m wurde  
vom unabhängigen Prüfin-  
stitut HFB-Engineering in  
Leipzig durchgeführt. Bisher  
stellte vor allem das Ab-  
dichten gegen Regenwasser  
das größte Problem für die  
Ingenieure beim Bau einer  
schwellenlosen Tür dar.  
Die neue Konstruktion be-  
ruht auf einer zweistufigen  
Magnet-Türdichtung. Frei-  
gelagert sind die Magneten  
in der komplett in den Bo-  
den eingelassenen Fußleiste  
aus Aluminium eingesetzt.  
Die Gegenpole dieser Ma-  
gnete befinden sich im Tür-  
flügel. Ist diese geschlossen,  
werden die Magneten leicht  
angehoben und dichten so  
den Innenraum nahezu voll-  
ständig gegen Regenwasser  
und Wind ab. Wasser, das  
eine der Magnet-Dichtungen  
passiert, wird in der Fußlei-  
ste aufgefangen und fließt  
von dort nach außen ab.  
Wird die Tür geöffnet, sin-  
ken die Magneten in die  
Leiste zurück.

Neben der vorgestellten  
schwellenlosen Tür, die  
schon jetzt ausgeliefert  
wird, plant der Hersteller,  
die Produktpalette im Be-  
reich „barrierefreies“ Woh-  
nen in naher Zukunft noch  
zu erweitern. Vorgesehen ist  
eine Balkontür mit minima-  
ler Ansichtsbreite, die die-  
selbe Prüfung nach BAG B  
bestehen soll. Abgerundet  
werden soll die Produktpa-  
lette schließlich mit einer  
zweiflügeligen Balkontür.  
Hierbei wird eine bestan-  
dene Prüfung nach BAG A  
(für Gebäudehöhen bis 8 m)  
angestrebt.

*Gealan Fenster-Systeme,  
95145 Oberkotzau,  
Fax (0 92 86) 77 67 67*

### Fuchs Metall

#### *Jedem Fenster der richtige Halt*

Ein vielfältiges Produktsorti-  
ment im Fensterbefesti-  
gungsbereich präsentiert die  
Dietrich Fuchs GmbH so-  
wohl auf der Eisenwaren-  
messe in Köln als auch auf  
der Fensterbau in Nürnberg.  
Das nach ISO 9001 zertifi-  
zierte Unternehmen, das  
eine 200jährige Erfahrung  
in der Metallverarbeitung  
aufweisen kann, garantiert  
nach eigenen Aussagen dem  
Messebesucher Informatio-  
nen aus erster Hand und  
Innovationen im Programm  
der mechanischen Befesti-  
gungsartikel.

Der „Fuchs-Maueranker“,  
derzeit in rund 150 ver-  
schiedenen Ausführungen  
lieferbar, gibt jedem Fenster  
den richtigen Halt. Innova-  
tive Werkzeugtechnologien  
ermöglichen kundenorien-  
tierte, rasche Anpassung an  
neue Profilsysteme. Die Pro-  
duktentwicklungs-Abteilung  
mit angeschlossenen Werk-  
zeugbau ermöglicht Unab-  
hängigkeit gegenüber Vor-  
lieferanten.

Die „Fuchs-Turboschrauben“  
erlauben eine rasche Fen-  
stermontage: Rahmen ein-  
richten, 6 mm vorbohren  
und dübellos eindrehen,  
lautet hier die Devise für  
den Fenstermonteur. Das  
Unternehmen garantiert eine  
rationelle Montage von  
Fenstern und Türen aus  
Kunststoff, Holz und Alu in  
jedes Mauerwerk.

Auf der Eisenwarenmesse in  
Köln ist das Unternehmen  
in Halle 12-1, Stand C 31,  
zu finden, auf der Fenster-  
bau in Nürnberg in Halle 4,  
Stand 181.

*Dietrich Fuchs GmbH,  
A-3341 Ybbsitz,  
Fax (00 43 74 43) 8 84 55*



*Am neuen Glasschiebetürschloß ist nur der kurze Schließzylinder  
voll sichtbar*  
*Foto: Huwil*

ungsfrei aufgeklemt  
wird. Der zweiteilig ausge-  
führte, auf Scheibenüber-  
stände von 19 bis 32 mm  
einstellbare Clip liegt zum  
größten Teil verdeckt hinter  
der Vorderscheibe. Ohne  
Abdeckung durch das Glas  
sichtbar bleibt lediglich eine  
flache Zunge mit einer Öff-  
nung, in die zum Ver-  
schließen der Tür der Zylin-  
der eingesetzt wird. Das  
neue Schloß ist mit drei

Fugendurchlässigkeit bis zu  
einer Gebäudehöhe von 20 m.  
Die Konstruktion kombi-  
niert „barrierefreies“ Woh-  
nen erstmals mit den An-  
sprüchen nach DIN 18 055,  
womit die Dichtigkeit von  
Fenstern geregelt wird. Der  
Hersteller hat sein Fenster-  
und Türsystem „S 3000“ mit  
einer zweistufigen Magnet-