

# Gut geplant ist halb gebaut

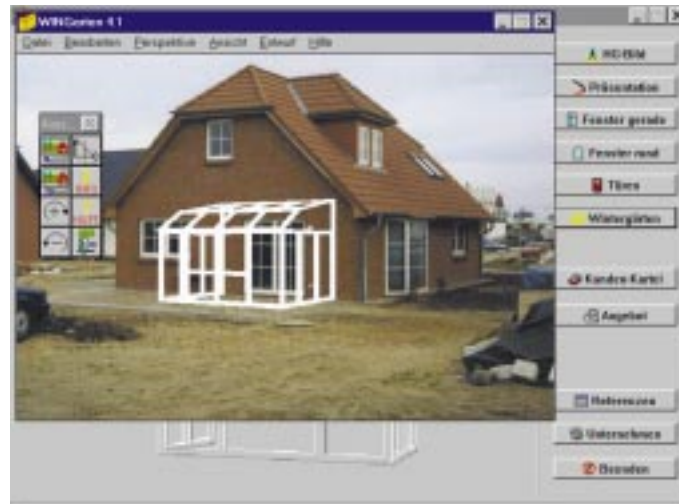
Die Software „Sastasoft Sale“ der Innotech Holztechnologien GmbH, Berlin, ermöglicht dem Anwender, Fenster, Türen und Wintergärten ganz individuell vorab gemeinsam mit dem Kunden und nach dessen Wünschen zu konfigurieren. Foto-realistisch können die geplanten baulichen Veränderungen dem Kunden präsentiert werden. Das erleichtert ungemein die Ausführung und schützt vor unliebsamen Überraschungen.

Mit Hilfe von „Sastasoft Sale“ kann der Kunde von Anfang an Einfluß auf die Gestaltung des gewünschten Bauelementes nehmen und das Ergebnis bereits vor Bauausführung an seinem Haus bewundern. In das Komplettprogramm für Händler und Handwerker der Bauelementebranche sind sowohl die Vorteile der „Sprint“-Präsentationssysteme als auch Weiterentwicklungen und Neuheiten, die auf den Erfahrungen und Hinweisen der „Sprint“-Anwender basieren, eingeflossen. Die neue grafische Oberfläche macht die Bedienung einfacher und übersichtlicher.

Das Hintergrundbild kann mit einem Scanner vom Foto eingelesen oder mit einer Digitalkamera aufgenommen und in den Rechner importiert werden. Die Darstellung der Bauelemente am Kundenhaus erfolgt maßstabsgerecht und perspektivisch richtig.

Die Erstellung der Bauelemente erfolgt in den entsprechenden Variantengeneratoren für Fenster und Türen bzw. im Entwurfsmodul für Wintergärten. Die hinterlegten Datenbestände erlauben eine herstellerunabhängige Darstellung.

Bei Fenstern sind verschiedene Profilarten fotografisch hinterlegt, aus de-



nen Fenster durch Eingabe von Daten in eine Dialogmaske generiert werden können. Der Anwender kann ein- oder mehrflügelige Fenster mit einem oder mehr Lichtern und verschiedenen Sprossen- und Farbkombinationen erzeugen. Als Neuheit können zur fotorealistischen Darstellung der Fenster aus einer Datenbank fotoechte Scheibendarstellungen und Fensterhintergründe ausgewählt werden, wie z. B. Gardinen, Glasarten oder Jalousien verschiedenster Art. Bei der Präsentation dieser Fenster am Kundenhaus entsteht optisch der Eindruck, als wären diese tatsächlich schon eingebaut.

Der Türegenerator erlaubt die Erstellung von Türen mit und ohne Seitenteilen und Oberlicht. In die Türendatenbank wurden typische Türfüllungsgrundmodelle integriert. Diese können mit je 4–6 verschiedenen Gläsern kombiniert und getrennt nach Füllungsrahmen, Füllungsplatte und Zierprofil eingefärbt werden. Zum Schluß kann eine gestaltete Tür mit einem der 90 hinterlegten Griffe versehen werden. Auch die Darstellung von Ganzglastüren ist jetzt möglich. Ein Zusatzmodul bietet die Möglichkeit, externe Bilder (von Hersteller-CD oder aus dem Katalog gescannt) einzubinden.

Individuelle Wintergärten werden im Entwurfsmodul erzeugt. Der Anwender hat die Möglichkeit, bereits hinterlegte

Wintergartenmodelle zu laden und diese durch einfache Operationen dem Kundenwunsch anzupassen. Weiterhin können neue Modelle durch das Laden und Kombinieren von Seiten- und Dachteilen, welche in einer Datenbank hinterlegt sind, erzeugt, in Größe und Farbe dem Kundenwunsch angepaßt,

am Kundenhaus präsentiert und ausgedruckt werden. Somit ist der Anwender flexibel in der Gestaltung individueller Wintergärten, kann aber bei Bedarf auf Bewährtes zurückgreifen. Die Darstellung der Wintergärten im Entwurfsmodul erfolgt wahlweise oder gleichzeitig in vier Ansichten: Vorderansicht, Seitenansicht, Draufsicht und Perspektive. Als Zwischenschritt kann der erzeugte Wintergarten in einer CAD-Zeichnung in drei Ansichten beauftragt und ausgedruckt werden. Für die Präsentation am Kundenhaus kann der Wintergarten fotorealistisch frei verschoben und an beliebiger Stelle perspektivisch richtig platziert werden. Maßstab und Perspektive werden automatisch berechnet.

„Sastasoft Sale“ bietet eine integrierte Kundenkartei sowie Möglichkeiten zur Einbindung von Referenzbildern und Angaben zum Unternehmen. Das erleichtert dem Verkäufer die Arbeit und hebt das Image der Firma.

Das System ist lauffähig unter WINDOWS 3.x und 95. □

Innotech Holztechnologien GmbH, 12589 Berlin, Fax (0 30) 64 84 92 11