

## Forum

Editorial

kurz notiert

## Glas aktuell

Gunzenhausener Fenstertag '99 :  
Zwischen Vorschriften und Preiskampf

„Uvekol“-Symposium in Langlau:  
Neue Perspektiven für den Überkopfbereich

Jahrestagung der Initiative Proholzfenster:  
Aufbruch zum Handeln

Karlsruher Sachverständigen-Forum '99:  
Klippen, Kratzer, Konstruktionen

## Forschung & Entwicklung

Elektrochrome Gläser:  
Die steuerbare Licht- und Wärmekontrolle

Lasursysteme für Holzfenster im Test:  
Je nach System krasse Unterschiede

Das neue Berliner Wahrzeichen:  
Sicherheit für die gläserne Kuppel

Neubau für Möbel Trösser:  
Glas von Aluminium getragen

Karlsruher Fensterholz-Leitfaden:  
Holzgüte für Fenster umfassend beschrieben

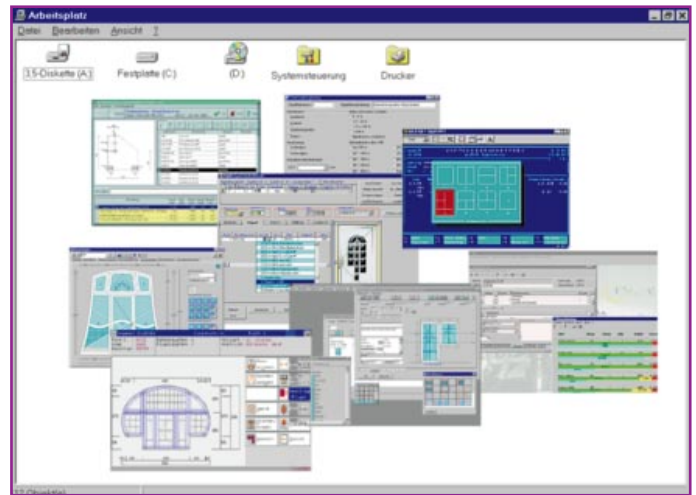
Bauaufsichtliche Anforderungen bei der  
Verwendung von Glas (I):  
Sicher durch den „Regel-Dschungel“

# GLASWELT

Alfons W. Gentner Verlag  
Postfach 10 17 42  
70015 Stuttgart

Redaktion  
Telefon (07 11) 6 36 72 16  
Telefax (07 11) 6 36 72 11  
E-Mail: [glaswelt@glaswelt.de](mailto:glaswelt@glaswelt.de)  
<http://www.glaswelt-net.de>

Leserservice  
Telefon (07 11) 6 36 72 10  
Telefax (07 11) 6 36 72 11



Windows-Maus baut Fenster: Die GLASWELT hat sich bei den Herstellern von Branchensoftware umgesehen und die Ergebnisse zusammengefaßt ab Seite

44

## Betriebsmanagement

Themenspecial: EDV im Betrieb

Euro- und Jahr-2000-Fähigkeit der Betriebssoftware 45

Branchensoftware im Überblick 46

Illegaler Softwareeinsatz und die Folgen 58

Aktuelle Beispiele aus der Rechtsprechung 60

## Technik

Offensive Produktpolitik von EVT:  
Mit Neuerungen in den Dichtstoffmarkt 62

Recycling:  
Josef Meeth Fensterfabrik ausgezeichnet 64

Euroglas II in Haldensleben:  
Fugenloser Boden für glasklare Produktion 66

Software für die Fahrzeugglas-Herstellung:  
Früherkennung optischer Verzerrungen 69

Das Kreuz mit dem Kreuz:  
Der Mensch ist kein Tragesel 70

## Rubriken

Bücher & Medien 74

Inserenten/Impressum 78