

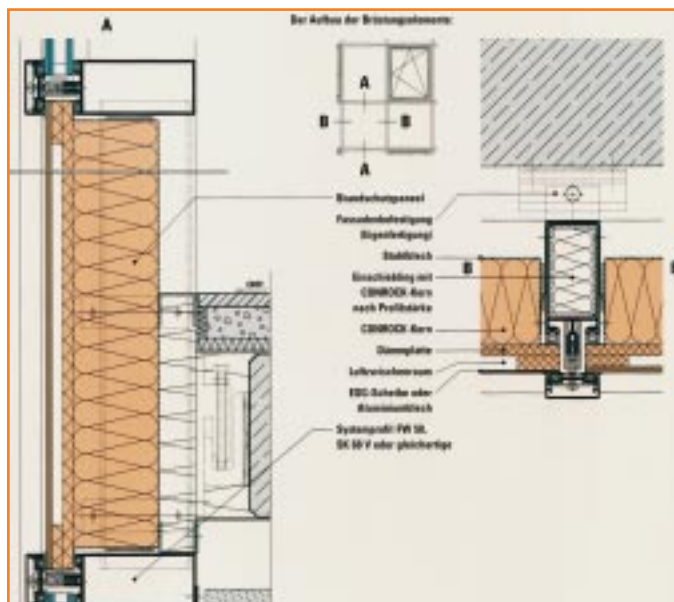


Brüstung „W 90“ von Schüco

Ein Paneel-Profil-System gegen Feuerüberschlag

Der Bielefelder Hersteller Schüco verspricht für Aluminium-Glas-Fassaden einen „effektiven Brandschutz mit Systemsicherheit“, der die Fassadenoptik in keiner Weise beeinträchtigt. Attraktive Gestaltungsmöglichkeiten bei Farben, Formen und Strukturen; und eine wirtschaftliche Montage stellt der Profilhersteller ebenfalls in Aussicht.

Die Erfüllung hoher ästhetischer und architektonischer Ansprüche – das sei eine Seite zeitgemäßen, fortschrittlichen Bauens, so ein Firmensprecher. Darüber hinaus gelte es, bei jedem Bauprojekt dem vorbeugenden Brandschutz möglichst umfassend Rechnung



Brüstung „W 90“



Brandschutz integriert im Fassadendesign
Bilder: Schüco

zu tragen. Leider werde aber bei vielen Vorhang-Profilfassaden der Schutz gegen Feuerüberschlag noch nicht sorgfältig genug geplant.

Versäumnisse

Experten gehen davon aus, daß etwa 50 Prozent dieser Fassaden über Brüstungen verfügen, die den Feuerüberschlag nicht ausreichend verhindern.

Mit der Brüstung „W 90“ stellt Schüco International eine Brandschutz-Komplettlösung vor, die sicherheitstechnisch und ästhetisch gleichermaßen überzeugen soll. Diese Brüstung entspricht der Feuerwiderstandsklasse W 90 (90 Minuten) und dem Feuerüberschlagsweg von 1,0 m Höhe. Das System besteht aus den Brandschutzpaneelen „W 90“ und den Profilen der Schüco-Fassadensysteme „FW 50“ oder „SK 60 V“, die im Brüstungs-Bereich brandschutztechnisch „aufgerüstet“ werden. Die Materialprüfanstalt für das Bauwesen der TU Braunschweig hat die Brüstung W 90 bereits gemäß DIN 4102 (Teil 3) positiv geprüft und entsprechende Prüfzeugnisse ausgestellt.

Die Brüstung „W 90“ kann oberhalb der Geschoßdecke als Brüstung oder als Schürze auf Mitte bzw. Schürze unterhalb der Geschoßdecke eingesetzt werden. Stets profitieren Architekten, Fassadenbauer und Bauherren von ästhetischen, montagetechnischen und wirtschaftlichen Vorteilen, da die in der Fassadengestaltung bewährten Schüco-Systemprofile „FW 50“, „SK 60 V“ oder gleichartige eingesetzt werden. Die Optik der Fassade wird also nicht beeinträchtigt. Hinzu kommen die Brandschutzpaneele, die ebenso leicht einzusetzen sind wie Glaselemente. Wichtig für den homogenen Gesamteindruck: Bei Oberflächen kann zwischen Glas oder Aluminium in den unterschiedlichsten Farben und Strukturen gewählt werden. □

Schüco International KG
33609 Bielefeld
Fax (05 21) 78 36 57