

High-Tech-Gläser aus Baden

Die Firma BGT Bischoff Glastechnik aus Bretten zeichnet sich als Spezialist in der Entwicklung und Herstellung von besonderen Glasanwendungen aus. Mit einer eigenen Forschungs- und Entwicklungsabteilung ist das Unternehmen in der Lage, den Glasanforderungen der aktuellen Architekturtrends mit ihren anspruchsvollen Anwendungen gerecht zu werden.

Die badische Firma arbeitet mit modernster technischer Ausstattung. Eine CNC-gesteuerte Wasserstrahlschneideanlage, kurz „Water-Jet“ genannt, kann Glas in den Dicken von 1–40 mm schneiden. Dabei ist es möglich, alle Formen zu schneiden. Auch komplizierte Aus- und Abschnitte stellen kein Problem dar. Daneben stehen drei Ofenanlagen für die Herstellung von ESG zur Verfügung. So können Gläser bis zu einer Größe von 2700 × 6000 mm gefertigt werden. Insgesamt drei Autoklaven sind bei dem Unternehmen installiert. Sie haben als maximale Abmessungen: 2400 × 3800 mm/ 2000 × 4000 mm, 1800 × 7200 mm Maximalabmessungen und 2250 × 3210 mm.

Bei allen neuen Glasanwendungen steht die Sicherheit der Anwender an oberster Stelle. So werden beispielsweise Tragfestigkeitsmessungen bei der Materialprüfanstalt Darmstadt durchgeführt oder wie bei „BI-Step-Color“, einem begehbaren Glas, die Rutschsicherheit des rutschhemmenden Belags beim Berufsgenossenschaftlichen Institut für Arbeitssicherheit in St. Augustin geprüft.

Neue Produkte

Das Brandschutzglas „BI-FireControl“ und „BI-Antisoil“, ein Funktionsglas mit einer Easy-to-clean-Beschichtung, sind die neuesten Entwicklungen von BGT.

Mit „BI-FireControl“ wurde die Produktpalette bei Brandschutzgläsern erweitert. Die Isolierglasscheibe gewährleistet Brandschutz in der Feuerwiderstandsklasse F 30. Zwei Scheiben werden hier durch einen Abstandhalter verbunden und mit einer glasclaren Gelschicht gefüllt. Im Brandfall absorbiert diese Schicht die Hitze- und Wärmestrahlung.

Das Produkt ist rauch- und flammendicht und verhindert den Durchtritt der Hitzeabstrahlung bei einem Brand. Brennbare Materialien auf der feuerabgekehrten Seite können sich so nicht entzünden. Rettungs- und Fluchtwege bleiben passierbar.

„BI-FireControl“ kommt bevorzugt im Innenausbau zum Einsatz, z. B. in Trennwänden, Feuerschutztüren, Treppenhaus- und Flurabschlüssen. Überall dort, wo bisher mit Rücksicht auf den Brandschutz keine Verglasung möglich war. Es kann zusätzlich als Wärme- und Sonnenschutzverglasung eingesetzt werden.

Daneben ergänzt „BI-FireStop“, ein monolithisches Brandschutzglas, das Sortiment. Es erfüllt alle Anforderungen eines Einscheibensicherheitsglases und besitzt die Zulassungen für Innen- und Außenanwendungen in der Feuerwiderstandsklasse G 30.

Eine Besonderheit der beiden Brandschutzverglasungen ist die allgemeingültige Zulassung der farblichen Bedruckung mit keramischen Farben. Die dauerhaft eingebrannten Farben sind kratzfest, lösungsmittel- und UV-beständig. Für eine zusätzliche Bedruckung stehen verschiedene Standarddekore zur Auswahl; auch individuelle Dekore können realisiert werden.

„BI-Antisoil“ ist ein Funktionsglas mit einer Schmutz abweisenden, hauchdünnen, transparenten Easy-to-clean-Beschichtung. Die Benetzungseigenschaften des Glases werden durch Anreicherung von perfluorierten Gruppen verändert – ähnlich wie bei Teflonoberflächen wird eine wasser- und ölabweisende Eigenschaft erzielt. Die Haftkraft von Schmutz wird deutlich reduziert, das Entfernen eines Schmutzbelags vereinfacht. Scheuern und aggressive Reinigungsmittel sind nicht mehr nötig. „BI-Antisoil“ ist sowohl für den Innenbereich als auch den



Versammlungsaal in Berlin mit einem gläsernen Fußboden aus „BI-Step-Color“, einem begehbaren, rutschfesten Glas



Filigrane Glasfassade mit dem Anti-Schmutzglas „BI-Antisoil“

Bilder: BGT

Außenbereich geeignet. Beim Einsatz in Duschkabinen fließt das Wasser am Glas wesentlich besser ab und reduziert so Kalkablagerungen. Glasfassaden, Dachverglasungen, Vordächer und Wintergärten bleiben wesentlich

länger sauber. Die Easy-to-clean-Beschichtung kann auf alle Basisgläser aufgebracht werden, die im Floatverfahren hergestellt werden.

Eine Weiterverarbeitung zu „BI-Combiset“-Verbundglas oder „BI-Therm“-Isolierglas ist möglich. Weitere Eigenschaften von „BI-Antisoil“ sind nach Aussagen des Herstellers: eine hohe Abriebs- und Kratzfestigkeit, es hat keine Eigenfärbung und ist sehr witterungsbeständig.

Begehbare Glas

Auf Glas zu gehen ist nicht alltäglich. Werden diese Gläser dann noch für meterhohe Übergänge oder mehrgeschossige Treppen eingesetzt, erfordert es bei dem einen oder anderen Benutzer Überwindung, diese zu betreten. Drei Merkmale machen die begehbaren Gläser von BGT sicher und benutzerfreundlich:

Alle sind mit einer rutschhemmenden Beschichtung versehen, die beim Berufsgenossenschaftlichen Institut für Arbeitssicherheit in St. Augustin geprüft wurde. Die Eignung von „BI-StepColor“ als Fußbodenbelag in Arbeitsräumen und Arbeitsbereichen mit erhöhter Rutschgefahr ist damit bestätigt. Im einzelnen wurden Bewer-

tungsgruppen zwischen R 10 und R 12 erreicht.

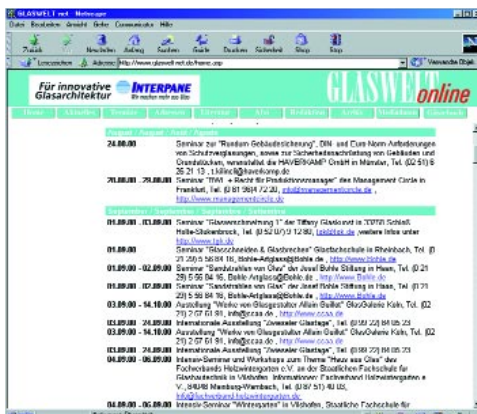
Der zweite Punkt ist das matte Aussehen der rutschhemmenden Beschichtung, ähnlich einer sandgestrahlten Oberfläche. Sie ist schmutzunempfindlich, gleichzeitig aber stark lichtdurchlässig und lichtstreuend. Dies bewirkt z. B. ein lichtdurchflutetes Treppenhaus, ohne den Benutzer der psychologischen Hemmung aussetzen, durchsichtige Stufen betreten zu müssen.

Als dritten Vorteil schränkt die matte Beschichtung nicht nur den Blick von oben nach unten ein, sondern auch von unten nach oben – nicht alle Treppenbenutzer möchten von unten betrachtet werden.

Für den tragenden Glaseinsatz ist der Aufbau so gewählt, daß Lastaufnahmen bis zu 5 KN/m² möglich sind. Das tragende Glas erfüllt die Anforderungen der Klasse 3 und besitzt eine baurechtliche Zulassung.

„BI-StepColor“ kann individuell in Farbe und Design gestaltet werden. Es stehen darüber hinaus aber auch 50 Standarddekore zur Verfügung. □

BGT Bischoff Glastechnik
75015 Bretten
Tel. (0 72 52) 50 30
info@bgt-bretten.de



Verpassen Sie keine wichtigen Branchentermine:

- ◆ Messen
- ◆ Kongresse
- ◆ Seminare
- ◆ Tagungen
- ◆ Ausstellungen

und gleich noch Reise und Unterkunft buchen!

<http://www.glaswelt-net.de>