

Lichtlenk- und Beschattungssysteme:

System zwischen den Scheiben

Die Firma Semco hat ein neues System auf den Markt gebracht, das Lichtlenkung, Verschattung und Sichtschutz kombiniert – „Solar Flex“. Diese elektrische Jalousie befindet sich zwischen den Scheiben von Isolierverglasungen und wird per Knopfdruck oder über eine Programmierung gesteuert. Der Tageslichteinfall läßt sich so gut kontrollieren und blendfrei einstellen. Durch eine gezielte Lichtlenkung bei geeigneter Lamellenstellung kann der Einsatz von Kunstlicht wesentlich verringert werden. Als weiterer Pluspunkt soll das System ohne Wartung und Pflegeaufwand auskommen.

Natürliches Tageslicht ist die beste und günstigste Raumbelichtung. Die richtige Dosierung und die entsprechende Lenkung des einfallenden Lichts sind dabei von größter Bedeutung, ebenso wie die Raumtiefe. Mit einer gezielten Lichtlenkung wird auch bei größeren Raumtiefen eine optimierte Ausleuchtung mit Tageslicht möglich. Am Arbeitsplatz wird der Beleuchtung eine zunehmend wichtigere Bedeutung beigemessen – insbesondere wenn es sich um einen

Die Jalousie liegt vor Schmutz, Wind und Wetter geschützt in der Isolierglasscheibe



„Solar Flex“ ist für fast jeden Fenster- und Fassadentyp geeignet

Computerarbeitsplatz handelt, ist eine blendfreie und kontrastarme Beleuchtung wichtig.

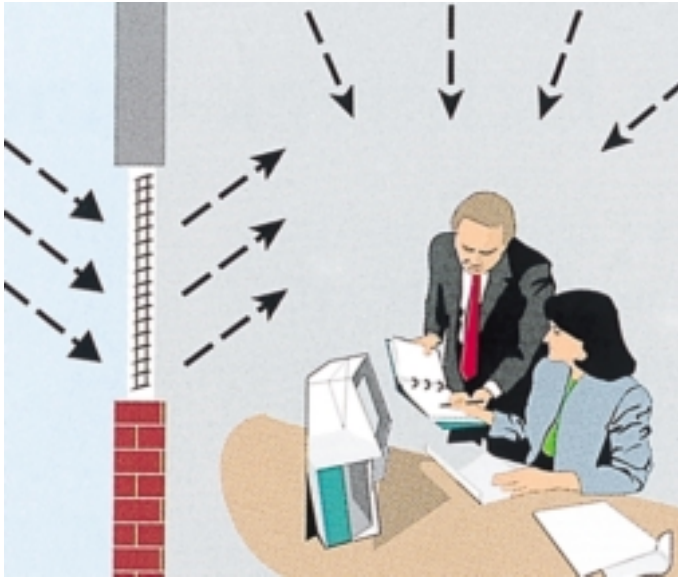
Bei dem „Solar Flex“-System von Semco reflektieren die in die Scheibe integrierten Aluminiumlamellen, entsprechend ihrer Ausrichtung, die Sonneneinstrahlung nach außen oder leiten sie tief in den Raum hinein weiter. So bewirkt die Jalousie im Som-

mer einen Schutz vor Hitze und verbessert im Winter die Wärmedämmung. Sie belichtet, verschattet oder verdunkelt je nach Bedarf und erzeugt so ein blendfreies Licht das angenehmes Wohnen und Arbeiten erlaubt. Dabei ist die Bedienung der Anlage denkbar einfach. Eine elektronische Antriebstechnik hebt, senkt und wendet die Lamellen, die hermetisch abgeschlossen im Scheibenzwischenraum angebracht sind. Der Schutz vor Wind und Wetter, aber auch vor Schmutz und Beschädigung wird so gewährleistet. Die elektrische Jalousie läßt sich problemlos in viele Fenster- und Fassadentypen integrieren. Als zusätzliches Funktionselement für die Sonnenschutz-, Wärmeschutz-,



Im Innenbereich und nach außen gewährleistet das Lamellensystem neben der Lichtlenkung auch einen guten Sichtschutz

Gezielte Lichtlenkung: „Solar Flex“ ermöglicht eine flächentiefe Ausleuchtung von Räumen. Das einfallende Tageslicht wird an die Zimmerdecke gelenkt und von dort als senkrecht-tes Arbeitslicht reflektiert, die Folge sind optimale, blendfreie Lichtverhältnisse



Schallschutz- und Sicherheitsgläser von Semco ist sie eine sinnvolle Ergänzung.

Die Steuerung erfolgt entweder mit Handschalter, vollautomatisch über Zeit-, Temperatur- oder Telefonsteuerung, oder per Mikroprozessor und Busschaltung.

„Solar Flex“ findet Anwendung bei:

- Glasfassaden
- Wintergärten
- Kliniken
- Laboratorien
- Schaufenstern
- Schalträumen



Semco Glaskooperation
26655 Westerstede
Tel. (0 44 88) 84 01 00
Semco-Vechta@t-online.de