

### Neue Softwareversion von ProLogic:

## *U-Wert-Berechnung leicht gemacht*

Die ProLogic Computer GmbH präsentierte vor kurzem die neueste Version ihrer Büroorga-nisations- und Fertigungssteue-rungssoftware „FenOffice 02“. Vor allem die Ermittlung des U-Wertes in bezug auf die EnEV 2002 steht dabei im Mittelpunkt der Weiterentwicklung.

Durch die Einführung der EnEV 2002 steht der verantwortungsbewußte Fensterbauer vor dem Problem, den U-Wert seiner Fenster und Türen korrekt angeben zu müssen. Die Berechnung des U-Wertes gestaltet sich jedoch in Abhängigkeit von der Fensterform und den verwendeten Materialien unterschiedlich aufwendig. Bei komplexen Formen kann allein die Ermittlung der Maße und Flächen einige Zeit in Anspruch nehmen.

Die ermittelten Maße müssen dann mit den entsprechenden Wärmedurch-

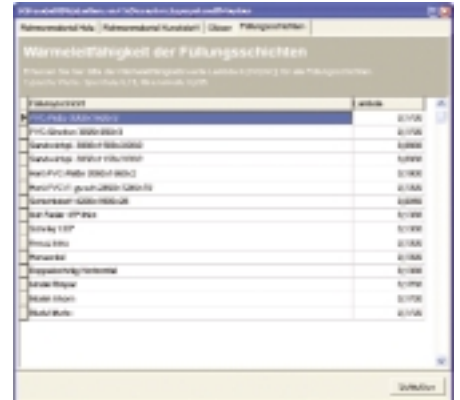
gangskoeffizienten bzw. Wärmeleitfähigkeiten verrechnet werden und ergeben so den U-Wert.

### Automatische Berechnung des U-Werts

Um dem Fensterbauer diese komplizierten Berechnungen zu ersparen, bietet ProLogic nun die Option, den U-Wert automatisiert berechnen zu lassen.

Die Software „FenOffice 02“ erlaubt, für alle Arten von Fenstern, Türen und Elementen in sämtlichen Ausführungen den U-Wert nach aktuellem Stand der Technik schnell zu berechnen. Zusätzlich kann ein detailliertes Nachweisblatt mit den einbezogenen Werten ausgedruckt werden.

Darüber hinaus steht bereits während der Konstruktion der exakte U-Wert des konstruierten Bauteils zur Verfügung, so daß sofort eingegriffen werden kann, wenn die geforderten Grenzwerte überschritten werden und

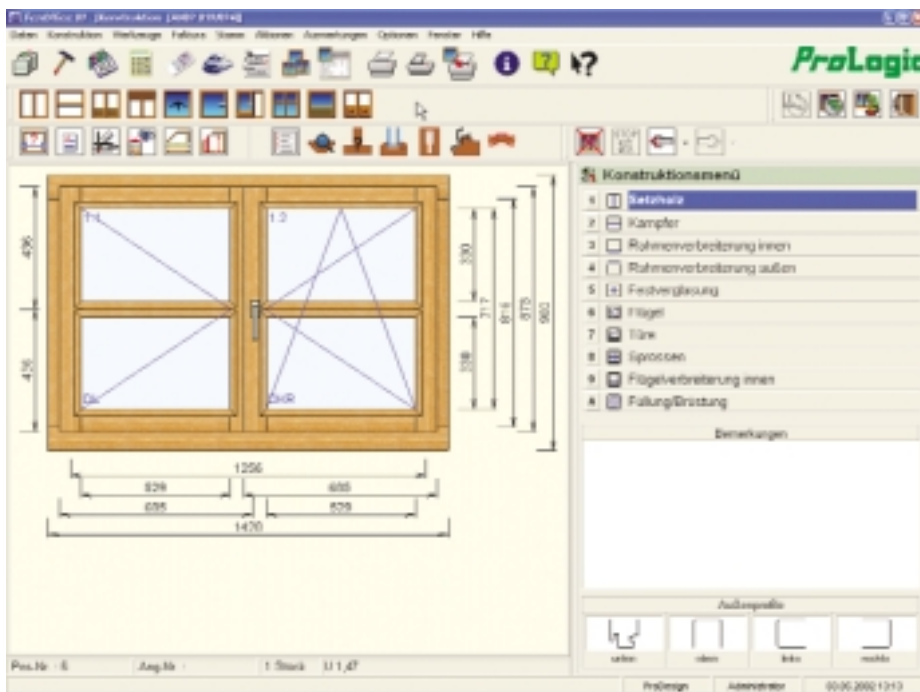


*Neben der Ermittlung des U-Wertes zeichnet sich „FenOffice 02“ durch eine gesteigerte Produktivität bei der Erfassung und Bearbeitung von Projekten und Vorgängen sowie der verstärkten Integration von Microsoft Office aus; ebenso in der Konstruktion von Holz-Metall-Systemen*

entsprechende Veränderungen notwendig machen. Durch die direkte Rückmeldung innerhalb der Konstruktion werden unnötige, eventuell manuell auszuführende Arbeitsschritte eingespart und die Auftragserfassung dadurch beschleunigt.

Neben der Ermittlung des U-Wertes zeichnet sich der aktuelle Entwicklungsstand von „FenOffice 02“ durch stark erweiterte Möglichkeiten aus, z. B.:

- in der Konstruktion von Holz-Metall-Systemen,
- in der Steigerung der Produktivität bei der Erfassung und Bearbeitung von Projekten und Vorgängen,
- der verstärkten Integration von Microsoft Office.



Um dem Fensterbauer komplizierte U-Wert-Berechnungen zu ersparen, bietet die Software „FenOffice 02“ von ProLogic in ihrer aktuellen Version die Möglichkeit, den U-Wert automatisch berechnen zu lassen

ProLogic Computer GmbH  
97270 Kist  
Tel. (0 93 06) 9 09 60  
info@prologic-kist.de  
www.prologic-kist.de